

COMUNE DI MONTE ARGENTARIO

Prov. di Grosseto



INTERVENTO DI PROTEZIONE CONTRO L'EROSIONE
COSTIERA E RIPASCIMENTO DELL'ARENILE
IN LOC. POZZARELLO

PROGETTO DEFINITIVO/ESECUTIVO

Ubicazione: Cala del Pozzarello

Committente: Amm.ne Comunale di Monte Argentario

Dirigente Ufficio LL.PP: Dott. Lucio Luzzetti

Resp. Unico del Procedimento: Arch. Marco Pareti

Progettista: Ing. Massimo Benedetti

Geologo: Geol. Franco Duranti

TAV 09

Dicembre 2017

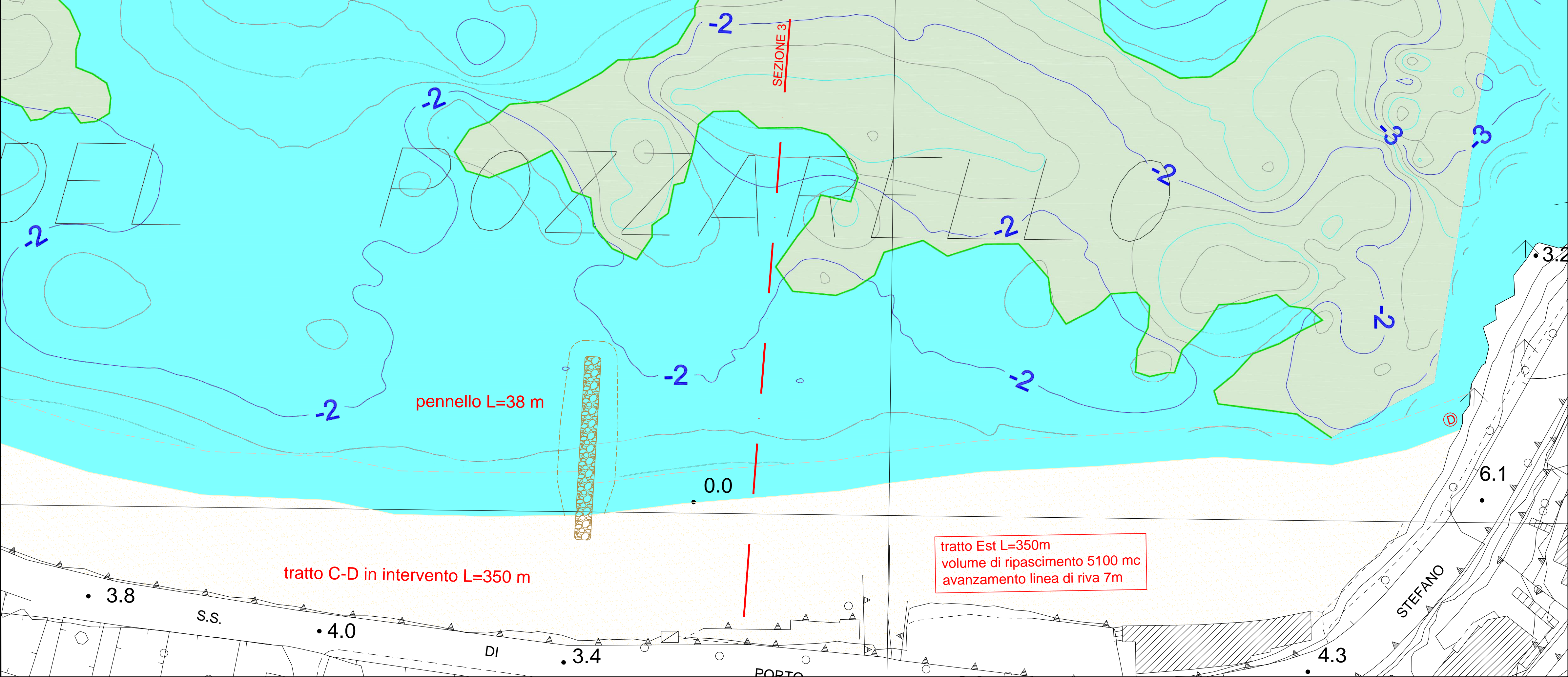
PLANIMETRIA GENERALE
DETTAGLIO "B"

scala 1:500



massimo benedetti ingegnere

via del Grottino, 33 - 58019 - Porto S. Stefano (GR) - tel. - fax 0564/813456 - cell. 338/1507582 - E-mail maxeng@tiscali.it massimo.benedetti@ingpec.eu



LEGENDA

- arenile oggetto di ripascimento
- pennello in massi naturali
- praterie di poseidonia
- arenile in concessione escluso dall'intervento